

Teknik Analiz

22 Kasım 2024

	Destek-1	Destek-2	Destek-3	Direnç-1	Direnç-2	Direnç-3
BİST100	9315.00	9260.00	9150.00	9445.00	9480.00	9592.00
X30YVADE	10610.00	10540.00	10450.00	10700.00	10775.00	10835.00
Ons Altın	2.655	2.635	2.600	2.700	2.730	2.790
EUR/USD	1.0465	1.0411	1.0287	1.0535	1.0600	1.0660
GBP/USD	1.2542	1.2485	1.2450	1.2665	1.2735	1.2850
EUR/GBP	0.8300	0.8285	0.8235	0.8345	0.8370	0.8430

BİST100

BİST100 endeksi dün 335 puan yükselişle 9367 seviyesinden tamamladı. Önceki gün yaşanan kayıptan daha fazlasıyla dünü kapatan endeksin teknik göstergeleri yeniden güçlü görünümüne geçmeye başladı. Buradan hareketle, EMA-200 ortalaması 9315 ilk önemli destek seviyesi haline gelmiş olup üzerinde kalmaya devam ettikçe EMA-100 ortalaması 9480 ardından 9592/9909 dirençlerine dek yükseliş sürebilir. Ancak, güçlenen teknik göstergelere rağmen 9315 desteğinin altına tekrar inilmesi durumunda EMA-50 ortalaması 9260 ve EMA-20 ortalaması 9150 bölgesine dek düşüş ihtimaline dikkat edilmelidir. Özetle; TCMB karar metnindeki değişiklikler faiz indirim sinyali olarak yorumlandı. Teknik olarak ise 9300/9320 destek bölgesi olarak takip edilebilir.

X30YVADE

EMA-50 ve EMA-200 ortalamalarının kesiştiği 10500/10550 direnç aralığının üzerinde kapanış gerçekleştiren kontratın teknik göstergeleri yeniden güçlenmeye başladı. Bu bağlamda, 10700 düşen kanal üst bandına denk gelen direnç olup aşılmasıyla 10775 ardından 10835/11000 dirençleri test edilebilir. Ancak, 10610 altında 10540/10450 desteklerine kadar düşüş riskine dikkat edilmelidir. Özetle; 10500/10550 aralığı kısa vade için yön belirleyici bölge konumundadır.

XAU/USD

Kısa vadeli hareketli ortalamaların üzerine tekrar yerleşen ons altında yükseliş devam ediyor. Bu kapsamda EMA-20 ortalaması 2655 ilk destek noktası olup üzerinde kaldıkça 2700/2730 ve 2790 dirençlerine dek yükseliş devam edebilir. Buna karşın, güçlü teknik görünümüne rağmen 2655 desteğinin altında EMA-50 ortalaması 2635 desteğinin öne çıkacağına, kırılması halinde 2600 bölgesine dek düşüş riski doğacağına dikkat edilmelidir. Özetle ABD/PMI verileri ons altın için önemli olabilir. Teknik olarak da 2655/2635 destek hattını önemsiyoruz.

EUR/USD

1.0600 hattını aşamayan paritede ibre aşağı döndü. Dün 1.05 desteğinin de altına inen parite zayıf teknik görünümüne sahip. Bu bağlamda, 1.0465 ara destek noktası olup kırılmasıyla 1.0411/1.0287 desteklerine kadar düşüş sürebilir. Öte yandan, zayıf teknik görünümüne rağmen 1.05 üzerinde yeniden yerleşme halinde 1.0535/1.0600 ve 1.0660 direnç seviyeleri olarak takip edilebilir. Özetle; Euro Bölgesi ve ülkeleri için imalat PMI endeksleri parite için öne çıkar. Teknik olarak ise 1.0500 direncini yön belirleyici olarak takip ediyoruz.

GBP/USD

1.2580 desteğine kadar gerileyen paritenin teknik görünümü zayıf. Bu bağlamda, 1.2580 altında 1.2540/1.2450 destek seviyelerine kadar düşüş gündeme gelebilir. Ancak, zayıf teknik görünümüne rağmen 1.2600 üzerinde yeniden 1.2665/1.2735 ve 1.2850 dirençlerine dek yükseliş potansiyeli ihtimali göz ardı edilmemelidir. Özetle; PMI endeksi GBP için önemli olur. Teknik olarak ise 1.2580 destek bölgesi yön belirleyici hat konumundadır.

EUR/GBP

EMA-20 ortalaması 0.8340 bölgesinde tutunmayı başaramayan paritenin teknik göstergeleri güç kaybetmeye başladı. Bu kapsamda, 0.8340 üzerinde 0.8370/0.8405 dirençlerine dek yükseliş sürebilir. Ancak, güç kaybeden teknik görünüm nedeniyle 0.8340 altında 0.8300/0.8280 ve 0.8235 desteklerine kadar düşüş riskine dikkat edilmelidir. Özetle; bugün PMI endeksleri önemli olur. 0.8340 hattı yön belirleyici olarak kabul edilebilir.



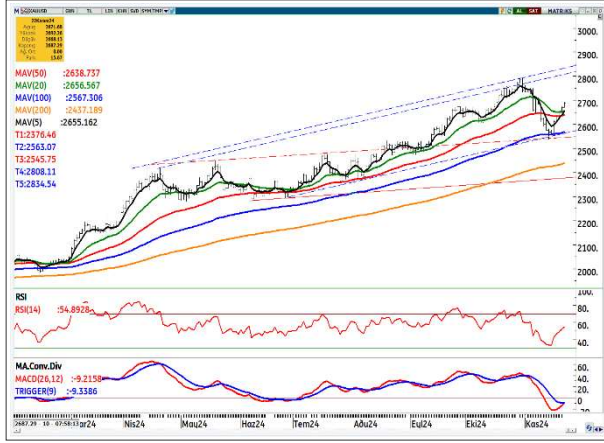
BİST100 Endeksi



X30YVADE



Ons Altın/USD



EUR/USD (Euro/ABD Doları)



GBP/USD (Sterlin/ABD Doları)



EUR/GBP (Euro/Sterlin)



*Grafikler için kaynak: Matrxs



"Burada yer alan yatırım bilgi, yorum ve tavsiyeleri yatırım danışmanlığı kapsamında değildir. Yatırım danışmanlığı hizmeti, yetkili kuruluşlar tarafından kişilerin risk ve getiri tercihleri dikkate alınarak kişiye özel sunulmaktadır. Burada yer alan yorum ve tavsiyeler ise genel niteliktedir. Bu tavsiyeler mali durumunuz ile risk ve getiri tercihlerinize uygun olmayabilir. Bu nedenle, sadece burada yer alan bilgilere dayanılarak yatırım kararı verilmesi beklentilerinize uygun sonuçlar doğurmayabilir. ING Yatırım Menkul Değerler A.Ş. Araştırma ve Strateji Bölümü tarafından sadece bilgi amaçlı olarak hazırlanmış olan bu rapor, hiçbir şekilde bir yatırım önerisi veya herhangi bir yatırım aracının doğrudan alımına veya satımına dair bir teklif veya referans olarak alınmamalıdır. Geçmiş performans takip eden dönem için bir gösterge değildir. Bu raporda sunulan bilgilerin yayım tarihi itibarıyla yanlış/yanıltıcı olmamasına özen gösterilmiş olmasına karşın, ING Yatırım Menkul Değerler bilgilerin doğru ve tam olmasından sorumlu değildir. Bu raporda yer alan bilgiler herhangi bir uyarı yapılmadan değişebilir. ING Yatırım Menkul Değerler ve çalışanlarının bu raporda sunulan bilgilerin kullanılmasından kaynaklanabilecek doğrudan ve/veya dolaylı zararlardan ötürü sorumluluğu bulunmamaktadır. Raporun, telif ve diğer hakları saklıdır; herhangi bir amaçla ING Yatırım Menkul Değerlerin izni olmadan raporun tamamı veya bir kısmı başka bir yerde yeniden yayımlanamaz, dağıtımı yapılamaz."

